

TG 7 – SNÍMAČ TEPLoty S KABELEM A KOVOVÝM POUZDREM

K21.06cz

POPIS A POUŽITÍ

Tyto kabelové snímače teploty jsou určeny pro měření povrchové teploty. Teplotní rozsah použití je -50 až 200 °C a nesmí být ani krátkodobě překročen. Konstrukce snímače zajišťuje rychlou odezvu na změnu teploty, a to zvláště při použití silikonové vazelíny nebo teplotně vodivé pasty mezi měřenou plochou a snímačem. Montáž snímače na povrch se provádí jedním nebo dvěma šrouby M4. Snímače jsou určeny pro provoz v chemicky neagresivním prostředí, způsob použití musí být volen s ohledem na teplotní a chemickou odolnost pouzdra a přírodního kabelu.

PŘÍSLUŠENSTVÍ

- teplovodivá pasta do 200 °C, 5 g
- konektory

PROHLÁŠENÍ, CERTIFIKACE, KALIBRACE

Výrobce vydává **EU Prohlášení o shodě**.

Kalibrace – Veškerá produkce prochází výstupní metrologickou kontrolou, která se provádí porovnáním s etalony nebo s pracovními měřidly. Návaznost etalonů a pracovních měřidel je zajištěna ve smyslu §5 zákona č.505/1990 o metrologii. Výrobce nabízí možnost dodávat snímače kalibrované v laboratoři SENSIT s.r.o. (dle požadavků normy ČSN EN ISO/IEC 17025, v platném znění) nebo v AKL.

TECHNICKÉ PARAMETRY

Snímač	TG 7
Maximální teplotní rozsah použití	-50 až 200 °C (může být omezeno typem čidla, upřesněno v návodu na použití)
Typ čidla	Pt, Ni, NTC, TC K, TC J, TC T
Stupeň krytí	IP 65 dle ČSN EN 60529, v platném znění
Materiál pouzdra	mosaz
Rozměry pouzdra	Ø 19,5 mm, výška 6 mm
Přírodní kabel	silikon stíněný 2 x 0,22 mm ² silikon stíněný 4 x 0,15 mm ²
Odpor vedení	0,16 Ω na 1 m kabelu pro 2vodičové zapojení
Doba odezvy	$\tau_{0,5} < 7$ s (na rovném povrchu Al hranolu bez pasty)
Maximální přípustný statický tah na kabel	2 kg
Doporučení při montáži	použít teplovodivou pastu

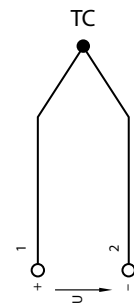
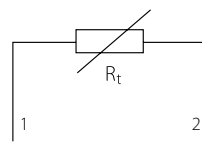
Pozn.: Vybrané technické parametry pro termočláňková čidla (přírodní vodiče, rozsah krytí apod.) se mohou lišit dle typu



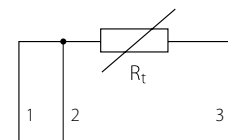
SNÍMAČE TEPLoty S KABELEM

SCHEMA ZAPOJENÍ

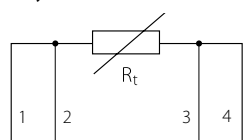
Dvou vodičové



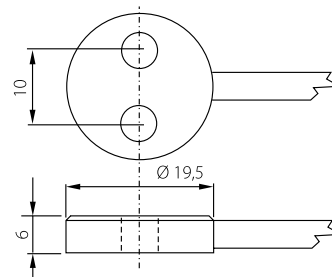
Třívodičové



Čtyřvodičové



ROZMĚROVÝ NÁČRT



MODIFIKACE A ZAKÁZKOVÉ ÚPRAVY

- třída přesnosti čidla A (s výjimkou čidel Ni 10000/5000, Ni 10000/6180, T1 = Ni 2226, termistor NTC 20 kΩ)
- možnost tří nebo čtyřvodičového zapojení
- možnost zapouzdření nestandardních čidel teploty (DALLAS, TSic, KTY, SMT, aj.)