

PŘEVODNÍKY TEPLOTA – RS 485

022.05cz

POPIS A POUŽITÍ

Převodník řady ST 485 je určen k převodu signálu odporového snímače na bázi Pt 1000/3850 na digitální signál sériové sběrnice RS485. Rozsah měřených teplot je -50 až 150 °C. Komunikační vstupy jsou chráněny proti přepětí. Jestliže je modul na vedení umístěn jako koncový, je možné zkratováním kontaktů (switch SW vedle svorek pro připojení komunikačních vodičů) připojit k vedení zakončovací odpor. Veškerá nastavení jsou uložena v paměti EEPROM. Modul elektroniky je vybaven obvodem WATCHDOG, který dohlíží na správný běh programu v procesoru. Převodník je možné použít pro všechny řídicí systémy, které jsou kompatibilní s komunikačními protokoly MODBUS RTU. Snadná montáž převodníku je zajištěna díky jedinečnému designu „S hlavice“ Společnosti SENSIT s.r.o.

Převodník je určen pro použití v neagresivním prostředí a vyrábí se v základní variantě:

- **ST 485C** – struktura příkazů odpovídá komunikačnímu protokolu ModBus-RTU.

PROHLÁŠENÍ, CERTIFIKACE, KALIBRACE

Výrobce vydává **EU Prohlášení o shodě**.

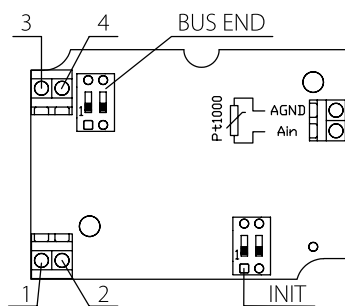
Kalibrace – Veškerá produkce prochází výstupní metrologickou kontrolou, která se provádí porovnáním s etalony nebo s pracovními měřidly. Nánavnost etalonů a pracovních měřidel je zajištěna ve smyslu S5 zákona č.505/1990 o metrologii. Výrobce nabízí možnost dodávat snímače kalibrované v laboratoři SENSIT s.r.o. (dle požadavků normy ČSN EN ISO/IEC 17025, v platném znění) nebo v AKL.

TECHNICKÉ PARAMETRY

Typ převodníku	ST 485C STD 485C
Typ čidla	Pt 1000/3850
Napájecí napětí	10 až 35 V _{DC} (nestabilizované) 14 až 24 V AC
Příkon max.	1000 mW
Měřicí rozsah	-50 až 150 °C
Komunikační vlastnosti	komunikace po RS 485, maximální délka segmentu 1200 m, asynchronní přenos přednastavená přenosová rychlost 9600 Bd volitelné přenosové rychlosti 1200, 2400, 4800, 19200, 57600, 115200 Bd - DIP switch 247 modulů na jeden sériový port protokol ModBus-RTU 1 stop bit, bez parity
Přesnost elektroniky	0,05 %
Přesnost čidla	± 0,5 °C
Citlivost	0,01 °C
Stupeň krytí	IP 65 dle ČSN EN 60529, v platném znění
Doporučený průřez vodičů	0,14 až 1,5 mm ²
Materiál hlavice	POLYAMID
Pracovní podmínky	teplota okolí: -10 až 70 °C relativní vlhkost: max. 85 % (při teplotě okolí 25 °C) atmosférický tlak: 87 až 107 kPa
Hmotnost	0,2 kg



SCHÉMA ZAPOJENÍ



Označení	Popis
1	napájení
2	napájení
3	+ datové sběrnice RS 485
4	- datové sběrnice RS 485
INIT	uvedení do režimu init
BUS END	pro připojení zakončení sběrnice

ROZMĚROVÝ NÁČRT

